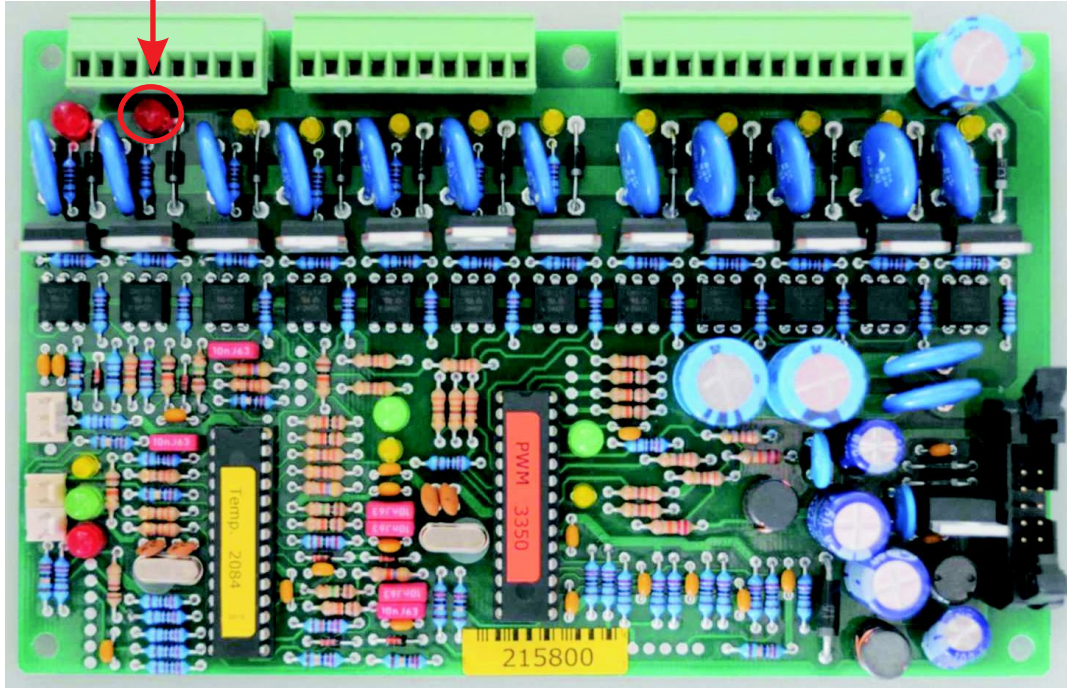
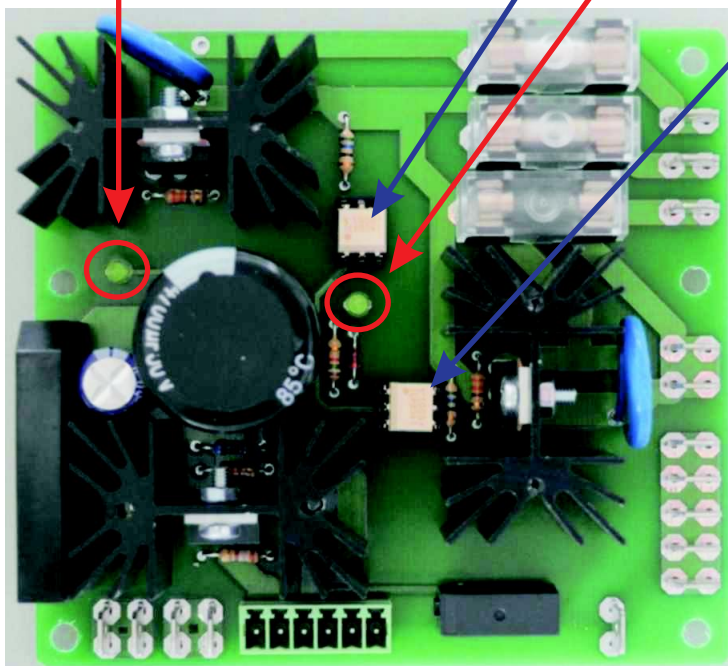


Kontrolllampe für Heizung, wenn an,
dann ist die Leiterplatte o.k.



wenn LED an, dann ist
Spannungsversorgung o.k.

Kontroll-LED für Heizung
wenn diese nicht leuchtet, kann der
Optokoppler (weiss) defekt sein oder ist
nicht fest gesteckt - beide überprüfen



Optokoppler MOC 3040
oder vergleichbare